

# TREND 137



E R D G E S C H I S S

Gesamtwohnfläche : 137.30 m<sup>2</sup>

EG-Wohnfläche : 70.71 m<sup>2</sup>

DG-Wohnfläche : 66.59 m<sup>2</sup>

KG-Nutzfläche : 72.10 m<sup>2</sup>

Kniestock : 1.00 m

Dachneigung : 38°

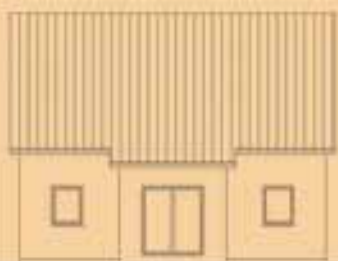
Dachart : Satteldach



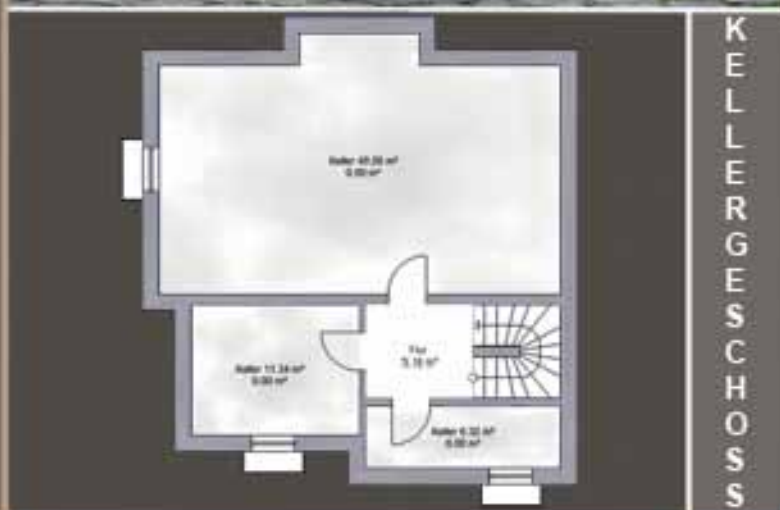
## TREND 137

Dieses Modell zeichnet sich durch seinen klassischen Kern und den modernen Hervorhebungen aus, welche dem Haus das „Gewissen Etwas“ verleihen.





DACHGESCHOSS



KELLERGESCHOSS

Zusätzlich können gezielte Farbakzente gesetzt werden, um eine ganz individuelle Note zu verleihen.



# BUNGALOW



ERDGESCHOSS



Gesamtwohnfläche : 109.80 m<sup>2</sup>

EG-Wohnfläche : 109.80 m<sup>2</sup>

KG-Nutzfläche : 111.15 m<sup>2</sup>

Kniestock : 0.00 m

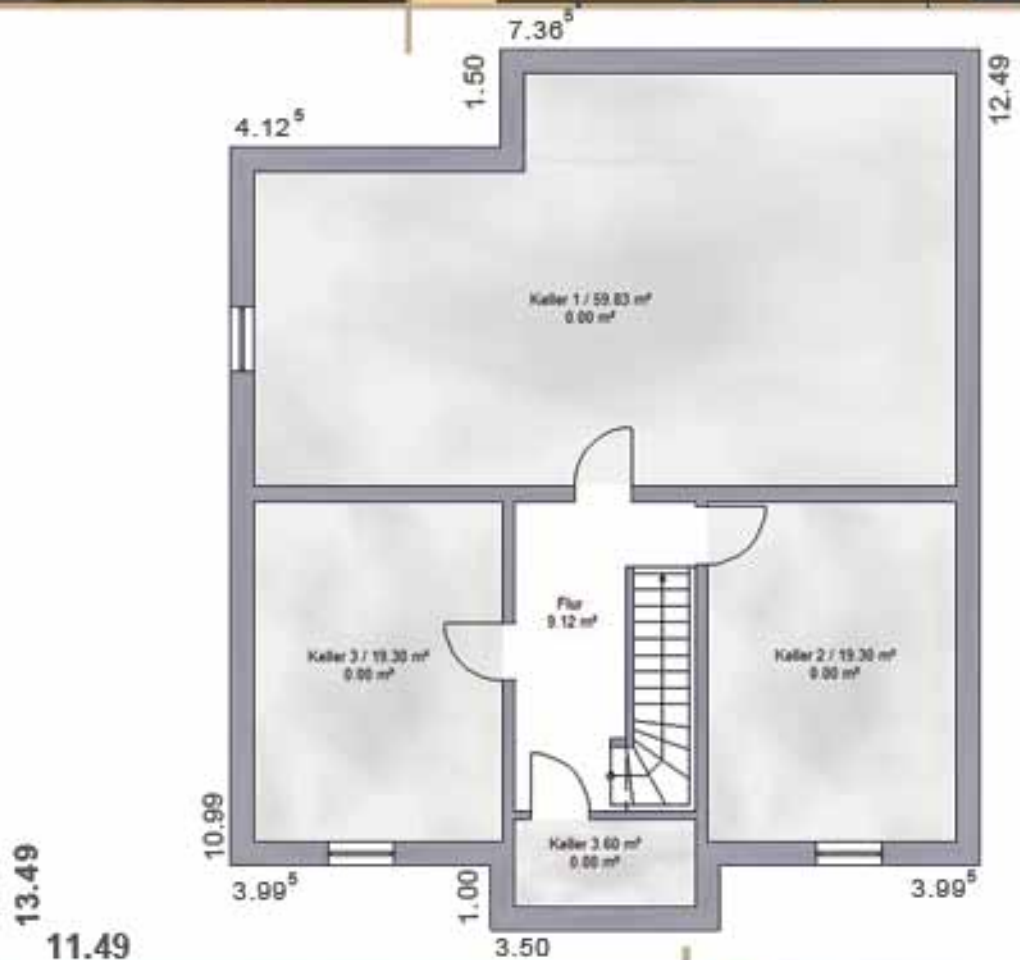
Dachneigung : 20°

Dachart : Walmdach

## BUNGALOW 110

Idyllisches Haus, welches sich nur auf einer Ebene erstreckt. Es lädt zum gemütlichen Verweilen ein und bietet genügend Platz für die alltäglichen Dinge des Lebens.





S S O I C S E R G E R G E K



Auf Wunsch kann dieses Haus natürlich  
 auch unterkellert werden und bietet Ihnen  
 somit zusätzliche Nutzfläche.



# ELEGANCE 138



Gesamtwohnfläche : 137.81 m<sup>2</sup>

EG-Wohnfläche : 71.58 m<sup>2</sup>

DG-Wohnfläche : 66.23 m<sup>2</sup>

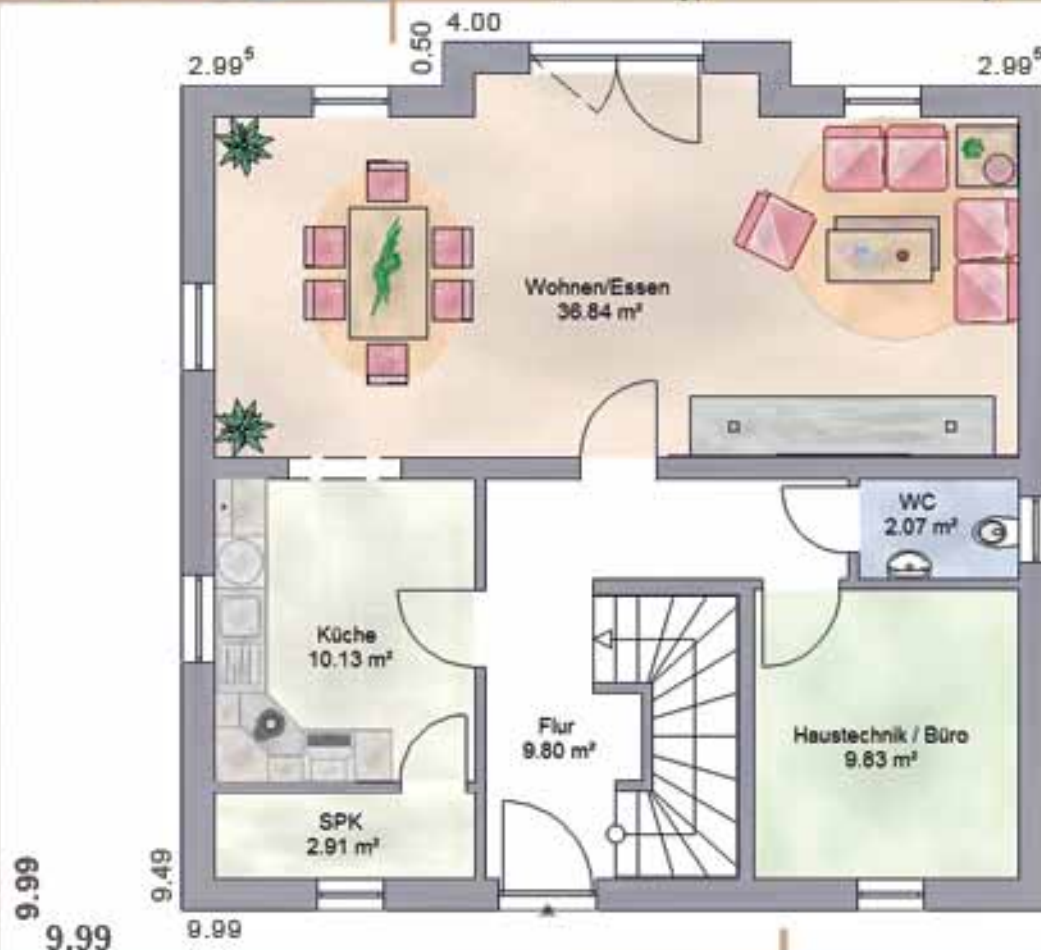
KG-Nutzfläche : 72.14 m<sup>2</sup>

Kniestock : 1.00 m

Dachneigung : 38°

Dachart : Satteldach

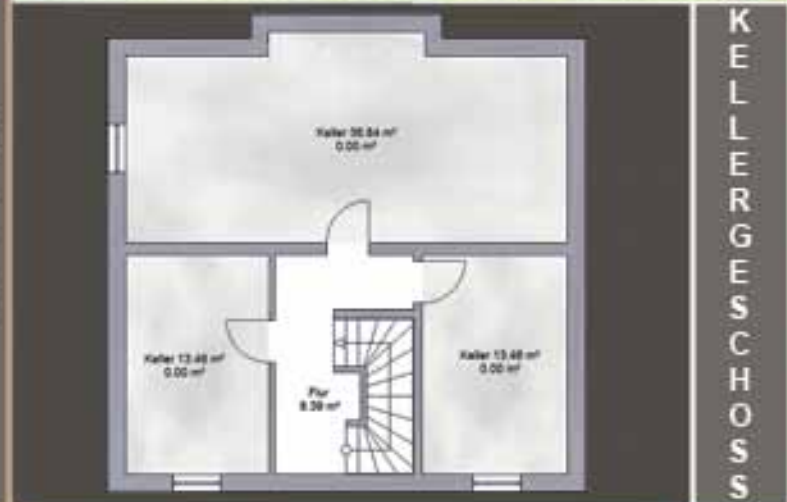
ERDGESCHOSS



## ELEGANCE 138

Die außergewöhnliche Dachform mit Attika-Giebeln sorgt hier für ein besonderes Erscheinungsbild.





Großzügig gestaltete Innenaufteilung für Familienmitglieder und Gäste. Ein Wohlfühlort mit reichlich Platz für die wichtigen Dinge im Leben.



# ROMANTICA 221



Gesamtwohnfläche : 220.91 m<sup>2</sup>

EG-Wohnfläche : 115.13 m<sup>2</sup>

OG-Wohnfläche : 105.78 m<sup>2</sup>

KG-Nutzfläche : 116.94 m<sup>2</sup>

Kniestock : 0.00 m (2 Vollgeschosse)

Dachneigung : 20°

Dachart : Walmdach

ERDGESCHOSS



12.99  
11.99

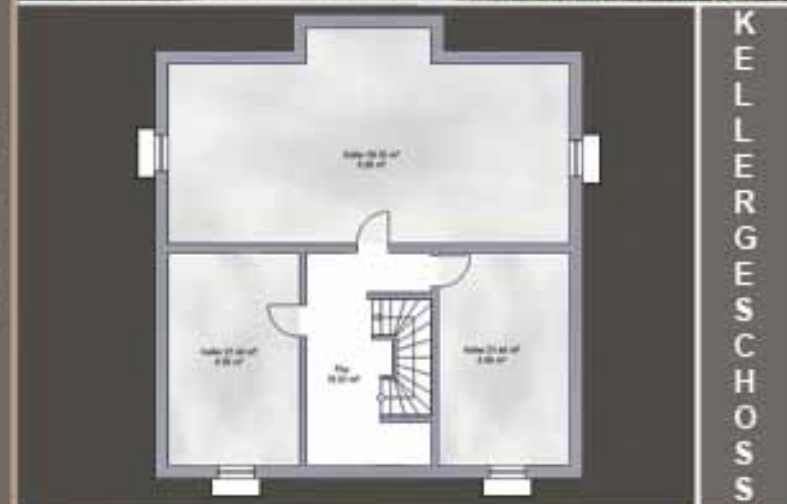
## ROMANTICA 221

Prachtvolle Architektur und zeitlose Eleganz werden in diesem Modell vereint. Begeistern Sie Ihre Sinne und tauchen Sie ein in das harmonische Ambiente dieses großzügig aufgeteilten Innenraumes.





10.49  
11.99



Der große überdachte Balkon ist ein himmlischer Blickfang und zugleich ein Ort ganz privater Natur.



# PLANAR 119



Gesamtwohnfläche : 119.10 m<sup>2</sup>

EG-Wohnfläche : 63.87 m<sup>2</sup>

DG-Wohnfläche : 55.23 m<sup>2</sup>

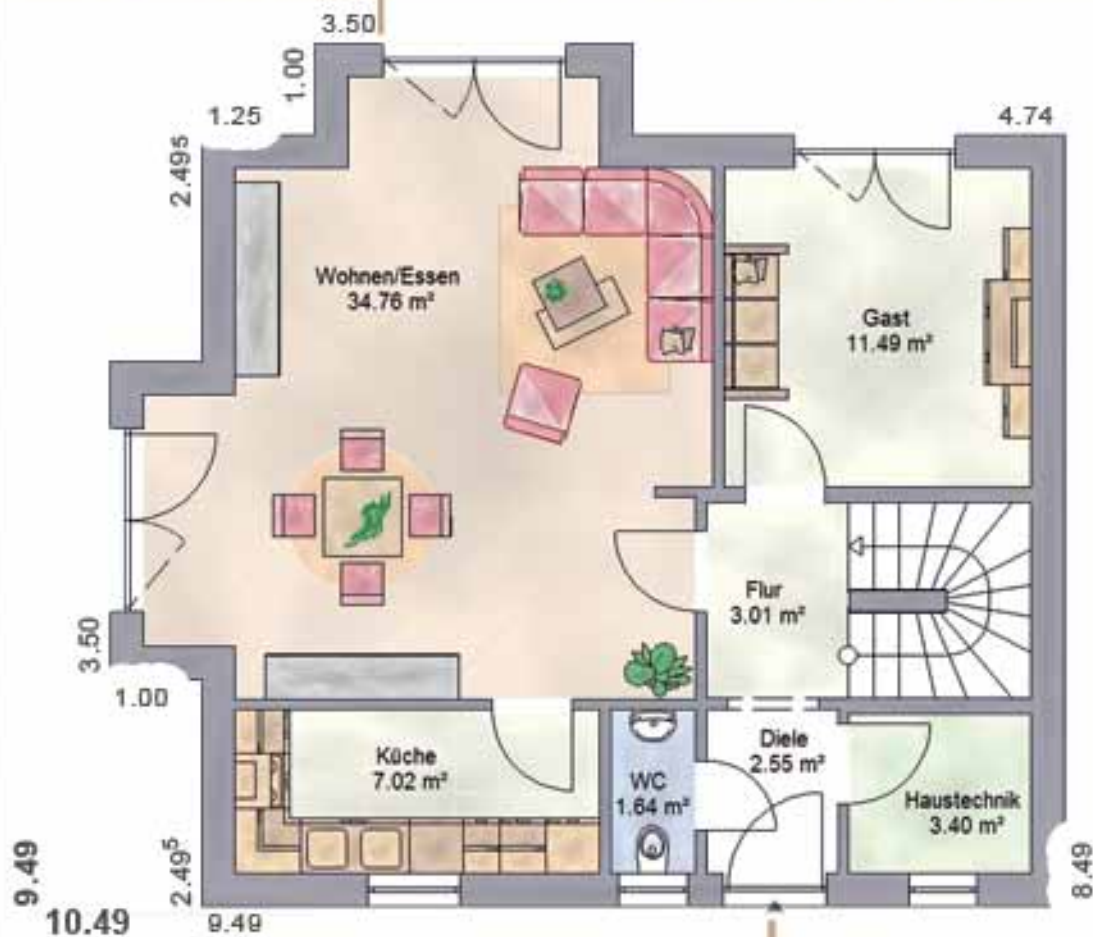
KG-Nutzfläche : 63.61 m<sup>2</sup>

Kniestock : 1.00 m

Dachneigung : 40°

Dachart : Satteldach

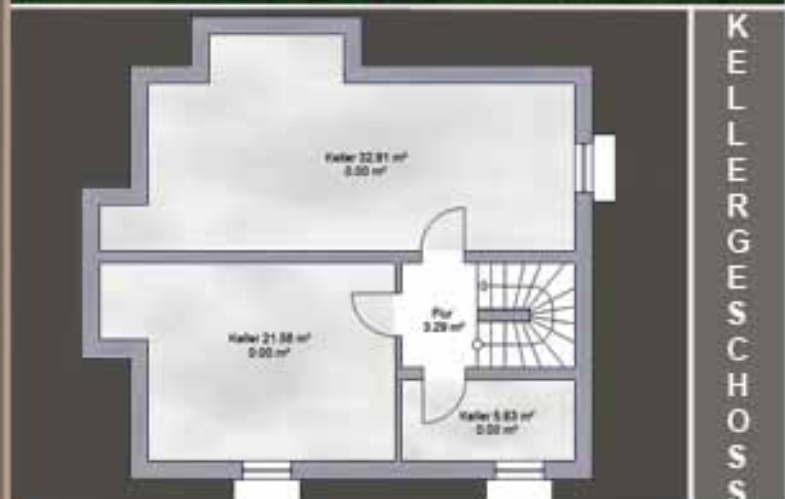
S  
S  
O  
T  
I  
O  
S  
G  
E  
S  
S  
E  
R  
D  
E



## PLANAR 119

Moderne Pultdach-Akzente verknüpft mit den geraden Linien eines klassischen Einfamilienhauses - das sind die besonderen Merkmale, welche dieses Modell auszeichnen.





Durch eine individuelle Farbgestaltung können Sie dem Haus Ihre ganz persönliche Note verleihen.



# AVANTGARDE 109



ERDGESCHOSS



Gesamtwohnfläche : 109.33 m<sup>2</sup>

EG-Wohnfläche : 56.00 m<sup>2</sup>

DG-Wohnfläche : 53.33 m<sup>2</sup>

KG-Nutzfläche : 56.43 m<sup>2</sup>

Kniestock : 1.50 m

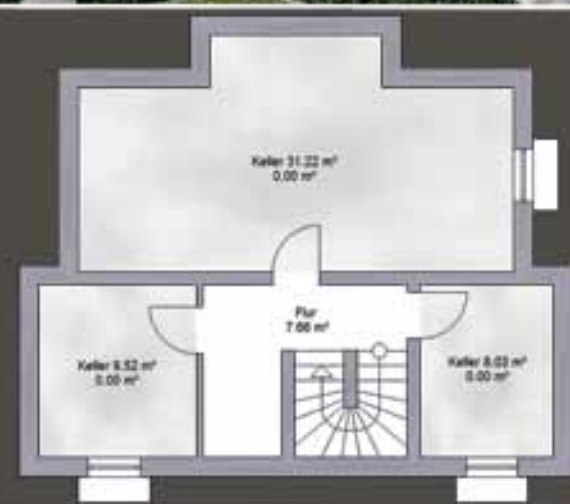
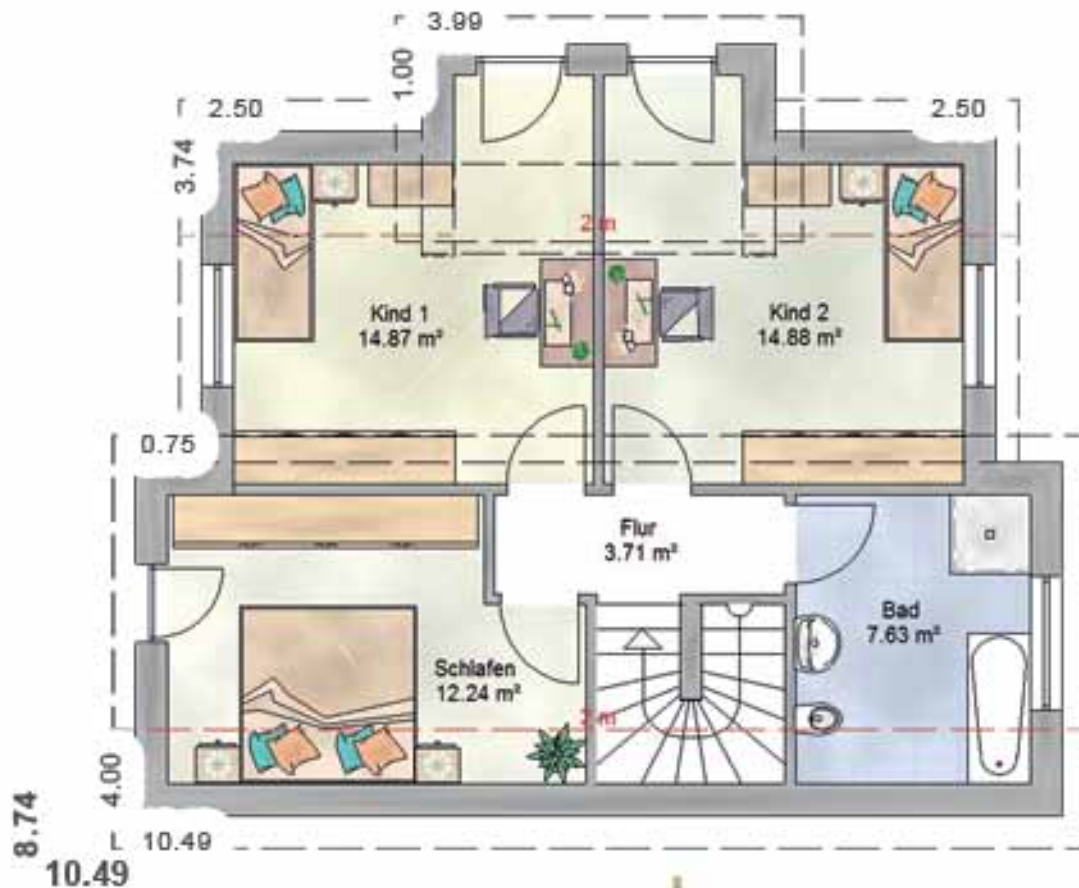
Dachneigung : 25° / 30°

Dachart : Pultdach

## AVANTGARDE 109

Moderne Architektur mit klassischen Elementen. Für die besondere Optik sorgt das versetzte Pultdach, sowie die komfortable Grundrissgestaltung.

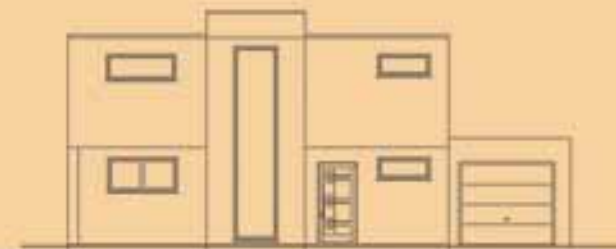




Durch Farbakzente können die Highlights noch besonders hervorgehoben werden. Ein auffallend extravagantes Modell mit Spielraum für die eigene Kreativität.



# KUBUS 172



ERDGESCHOSS



Gesamtwohnfläche : 172.04 m<sup>2</sup>

EG-Wohnfläche : 91.13 m<sup>2</sup>

OG-Wohnfläche : 80.91 m<sup>2</sup>

KG-Nutzfläche : 92.00 m<sup>2</sup>

Kniestock : 0.00 m (2 Vollgeschosse)

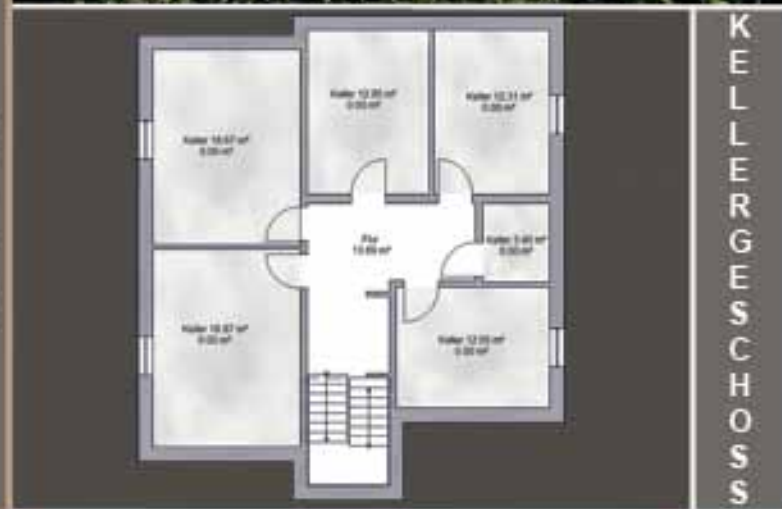
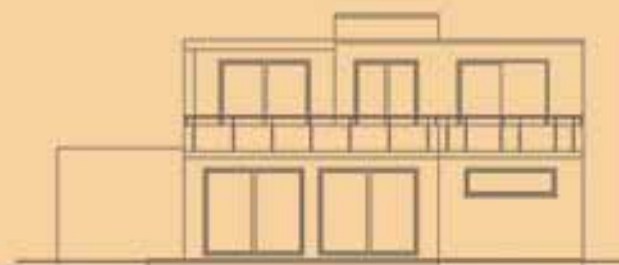
Dachneigung : 0°

Dachart : Flachdach

## KUBUS 172

Extravagant präsentiert sich dieses Modell mit klaren Linien. Mit seinen großen und anmutigen Räumen strahlt es auch von innen einen sehr edlen Charme aus.





Optional kann eine Garage an der Hausfassade errichtet werden. Der große Flurbereich im Obergeschoss lädt, mit seinem Zugang zur Dachterrasse, zum gemütlichen Verweilen ein.



# TOSCANA 159



E  
R  
D  
G  
E  
S  
C  
H  
O  
S  
S



Gesamtwohnfläche : 159.14 m<sup>2</sup>

EG-Wohnfläche : 87.82 m<sup>2</sup>

OG-Wohnfläche : 71.32 m<sup>2</sup>

KG-Nutzfläche : 88.71 m<sup>2</sup>

Kniestock : 0.00 m (2 Vollgeschosse)

Dachneigung : 20°

Dachart : Walmdach

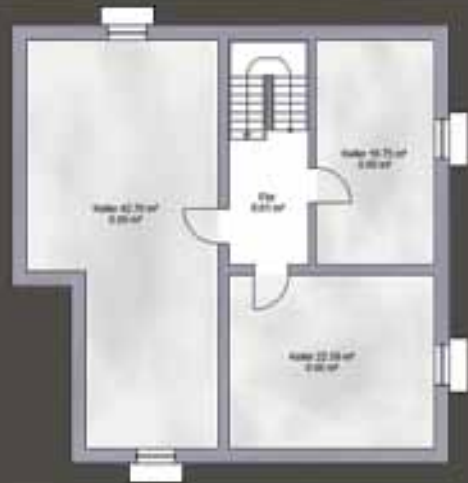
## TOSCANA 159

Elegantes Anwesen mit toskanischen Stilelementen. Hier fühlt man sich, durch die harmonische Ausstrahlung, wie im Urlaub.





O  
B  
E  
R  
G  
E  
S  
C  
H  
O  
S  
S



K  
E  
L  
L  
E  
R  
G  
E  
S  
C  
H  
O  
S  
S

Genießen Sie Ihre Aussicht in ruhiger Atmosphäre auf dem Balkon. Die Innenaufteilung kann entsprechend Ihren Wünschen angepasst werden.



# PALAIS 142



Gesamtwohnfläche : 142.04 m<sup>2</sup>

EG-Wohnfläche : 83.09 m<sup>2</sup>

OG-Wohnfläche : 58.95 m<sup>2</sup>

KG-Nutzfläche : 88.04 m<sup>2</sup>

Kniestock : 0.00 m (2 Vollgeschosse)

Dachneigung : 25°

Dachart : Walmdach

E  
R  
D  
G  
E  
S  
C  
H  
O  
S  
S

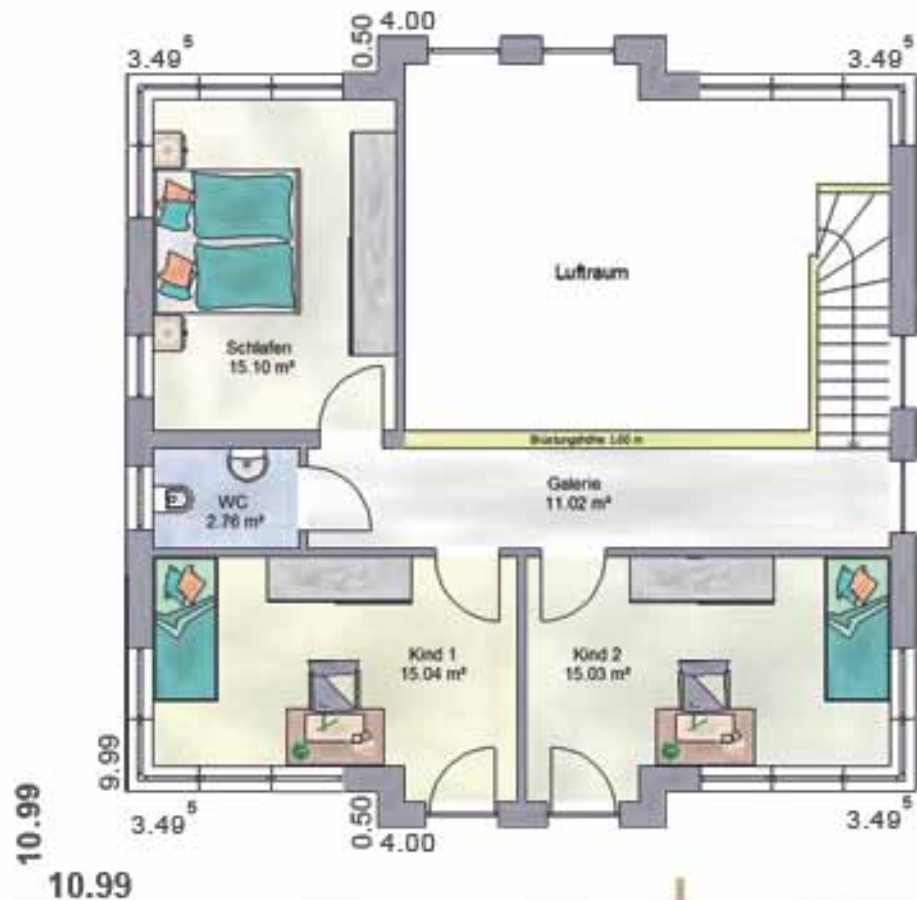
10.99  
10.99



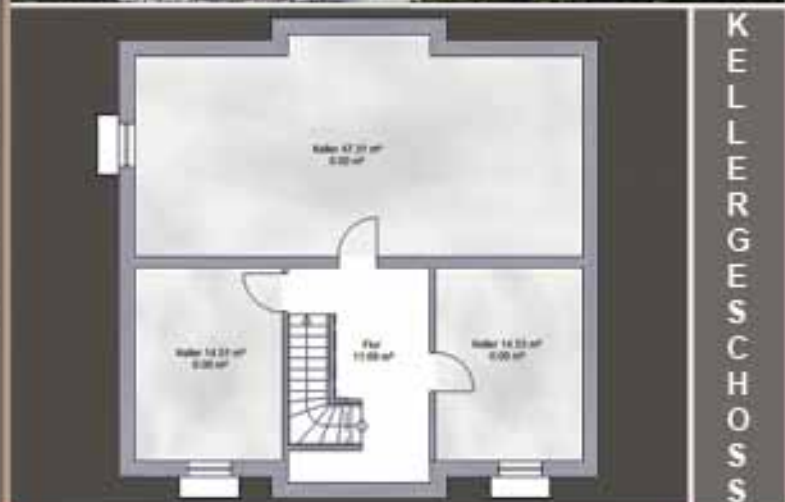
## PALAIS 142

Außergewöhnliches Stadthaus mit zwei Tonnengauben, welche in Kombination mit der Hausfassade zu einer klaren Optik führen.





O  
B  
E  
R  
G  
E  
S  
C  
H  
O  
S  
S



Die großen Fensterelemente über Eck verleihen diesem Haus einen einmaligen Anblick, welcher zusätzlich mit gewählten Farbzenten untermalt werden kann.

